



Réunion d'information annuelle

Résultats 2010/2011

12 juillet 2011

Tonnellerie François Frères

Tonnellerie François Frères : Résultats annuels 2010/2011

1



Sommaire

- ▶ 2010/2011 : Un exercice de consolidation pour TFF ...
- ▶ Résultats de l'exercice 2010/2011
- ▶ Une conséquence logique : un dividende exceptionnel
- ▶ 2011/2012 : Des objectifs toujours ambitieux
Reprise de la croissance, notamment externe

Tonnellerie François Frères : Résultats annuels 2010/2011

2



Sommaire

► 2010/2011 : Un exercice de consolidation pour TFF ...

- Résultats de l'exercice 2010/2011
- Une conséquence logique : un dividende exceptionnel
- 2011/2012 : Des objectifs toujours ambitieux
Reprise de la croissance, notamment externe



2010/2011 : Un exercice de consolidation pour TFF...

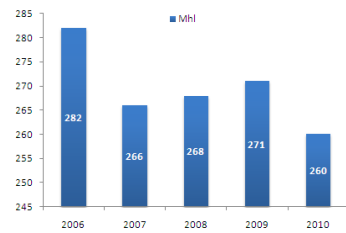
- Maintien de l'activité à un bon niveau, égal à celui de l'exercice précédent, supérieur aux prévisions,
- Maintien d'une marge opérationnelle élevée, supérieure à 20 %,
- Forte réduction de l'endettement, proche de zéro,
- Maintien de sa position de leader mondial sur l'ensemble de ses métiers pour l'élevage des vins et des whiskies,



...2010/2011 : Un exercice de consolidation pour TFF...

☐ Un marché du vin qui a tardé à afficher la reprise attendue

- ▶ Un vignoble mondial en recul de - 2,5 % entre 2007 et 2010,
 - Arrachage en Europe,
 - Stabilité de la surface plantée hors Europe,
- ▶ Une production mondiale 2010 de vin historiquement basse



Tonnellerie François Frères : Résultats annuels 2010/2011

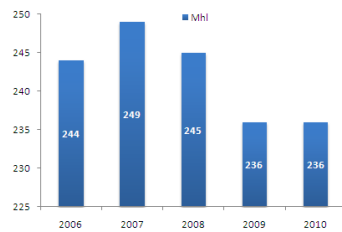
5



...2010/2011 : Un exercice de consolidation pour TFF...

☐ Un marché du vin qui a tardé à afficher la reprise attendue

- ▶ Une consommation mondiale de vins stable,



Tonnellerie François Frères : Résultats annuels 2010/2011

6



...2010/2011 : Un exercice de consolidation pour TFF...

□ La tonnellerie à vins : une 3^{ème} année de baisse

- ▶ Recul de - 2,7 % du chiffre d'affaires,
- ▶ Un effet prix neutre pour la deuxième année consécutive ,
- ▶ L'impact de la récolte 2010,
- ▶ Des signes positifs pour 2011/2012.



...2010/2011 : Un exercice de consolidation pour TFF...

□ Les produits pour l'œnologie : poursuite de la croissance

- ▶ + 20 % de chiffre d'affaires,
- ▶ 6,4 % de l'activité part du Groupe (et 11 % en intégrant la part non consolidée) ,
- ▶ Le rachat des 50 % restants de AROBOIS en juin 2011,
- ▶ Des perspectives très bien orientées en 2011/2012.



...2010/2011 : Un exercice de consolidation pour TFF...

□ Les grands contenants : une croissance exceptionnelle sur l'exercice

- ▶ + 40 % de chiffre d'affaires à 2 M€ ,
- ▶ Des décalages de commandes clients,
- ▶ Des dispositifs d'aides clients,
- ▶ Une part de marché solidement établie.





... 2010/2011 : Un exercice de consolidation pour TFF ...

□ Un marché du whisky en situation de renouer avec une croissance forte après la pause

- ▶ La consommation de whisky devrait poursuivre sa croissance de + 3 % par an jusqu'en 2014,
- ▶ Des niveaux de stocks « convenables »,
- ▶ Le développement de nouveaux marchés,
- ▶ Des investissements marketing élevés de la part des marques fortes,
- ▶ Une nouvelle phase de croissance soutenue, prévue à partir de 2012.



...2010/2011 : Un exercice de consolidation pour TFF

□ Activité tonnellerie à whisky : mieux que prévu

- ▶ Stabilité de l'activité en dépit d'anticipations baissières en début d'exercice,
- ▶ Une nouvelle organisation des approvisionnements au Kentucky,
- ▶ Des projets d'investissements de production dès 2011 pour répondre à la demande clients.

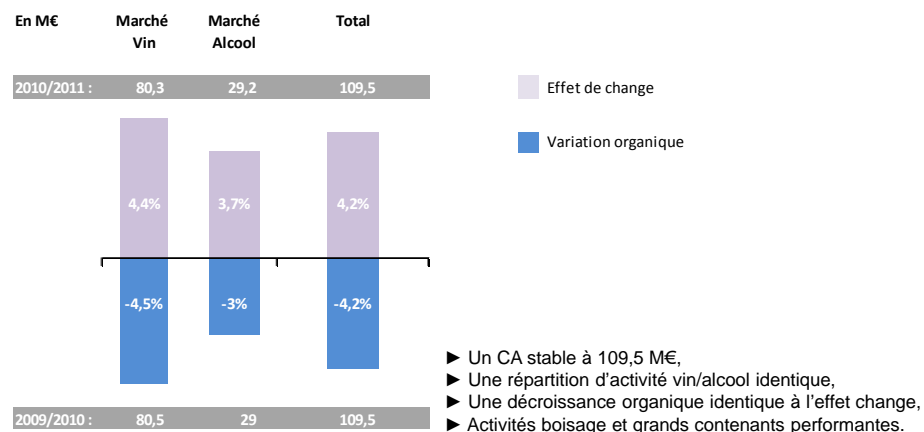


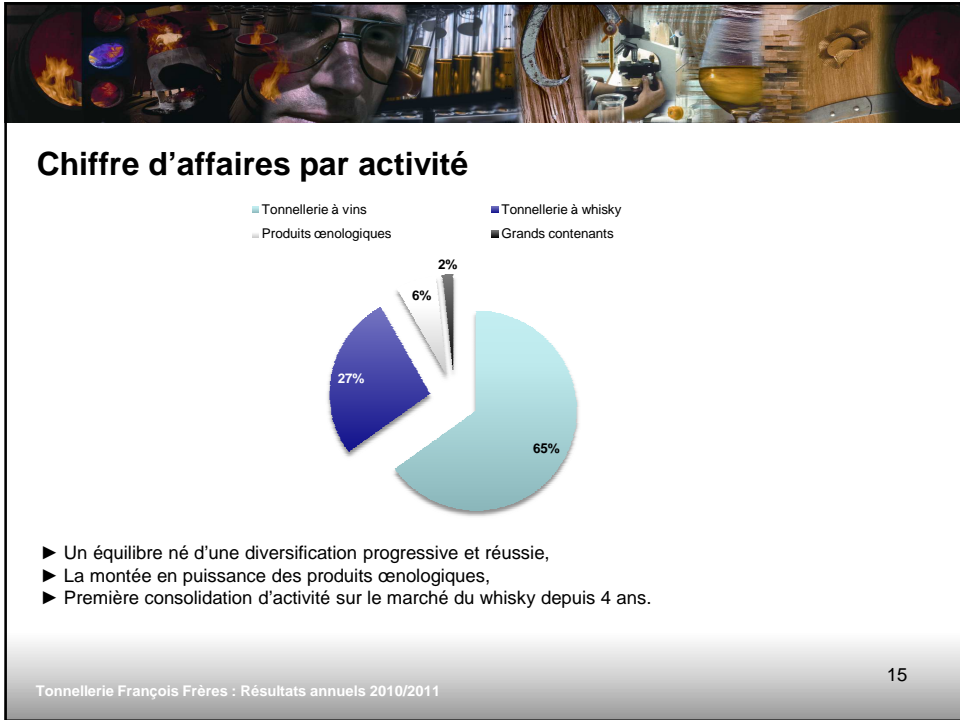
Sommaire

- ▶ 2010/2011 : Un exercice de consolidation pour TFF ...
- ▶ **Résultats de l'exercice 2010/2011**
- ▶ Une conséquence logique : un dividende exceptionnel
- ▶ 2011/2012 : Des objectifs toujours ambitieux
Reprise de la croissance, notamment externe

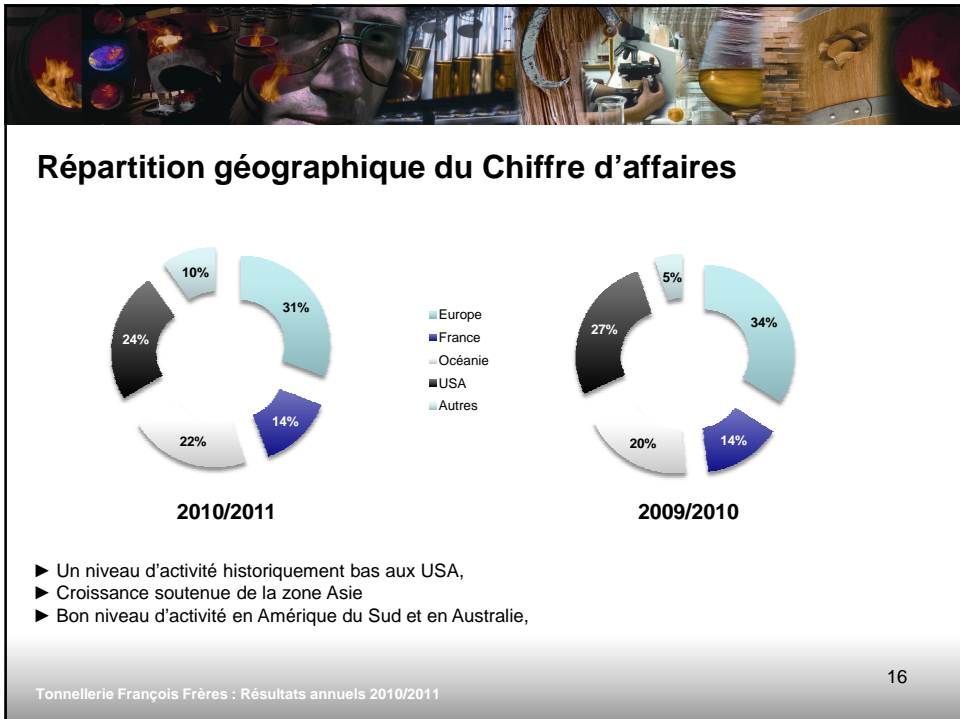


Evolution annuelle du Chiffre d'affaires





15



16



Résultats résumés

<i>En millions d'euros</i>	2010/2011	%	2009/2010	%
Ventes	109,5		109,5	
Marge brute	58,1	53,1%	58,6	53,5%
Résultat opérationnel courant	22,0	20,1%	22,8	20,8%
Autres éléments exploitation	0,0		-0,3	
Résultat opérationnel	22,0	20,1%	22,5	20,5%
Coût de l'endettement net	-1,1		-0,1	
Impôt sur les bénéfices	-6,5		-7	
Résultat net avant part des minoritaires	14,4	13,1%	15,3	14,0%
Part des minoritaires	0,2		0,2	
Résultat net part du Groupe	14,2	13,0%	15,1	13,8%

- ▶ MB : Très bonne résistance de l'activité vins à la décroissance organique,
- ▶ ROC : Objectif tenu de MOP à 20 %,
- ▶ RN : Impact des frais financiers.

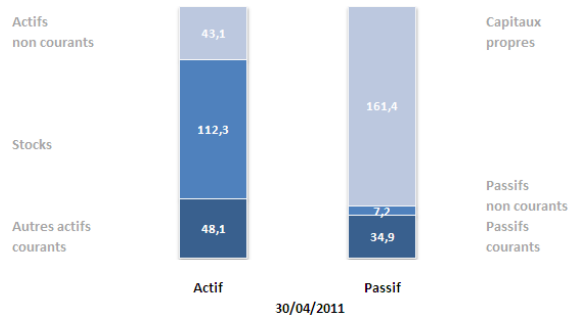
Tonnellerie François Frères : Résultats annuels 2010/2011

17



Bilan résumé

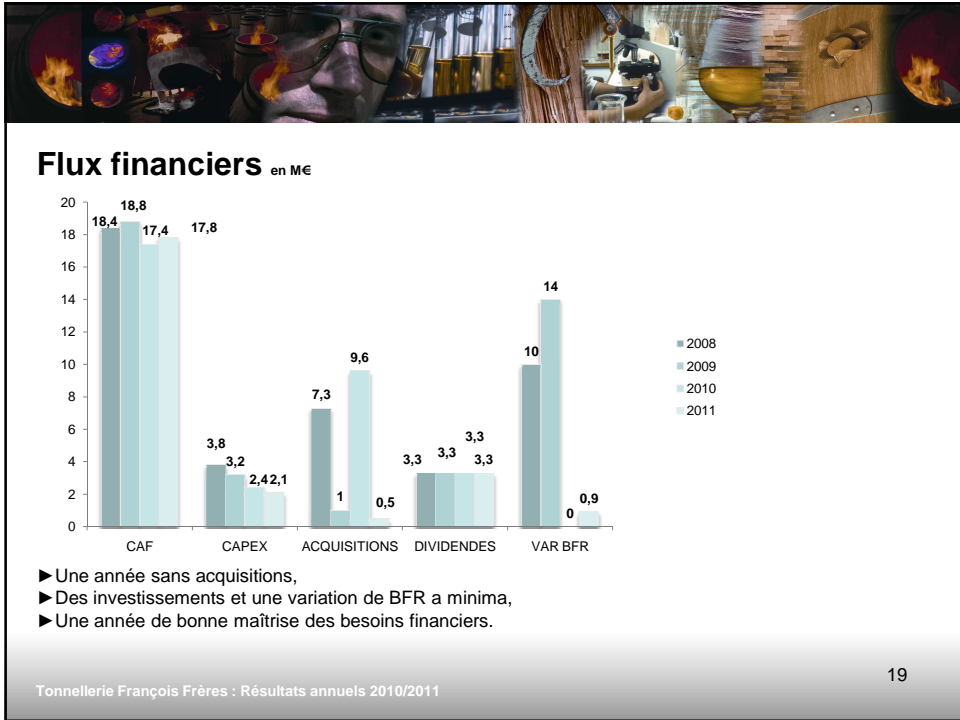
En millions d'euros



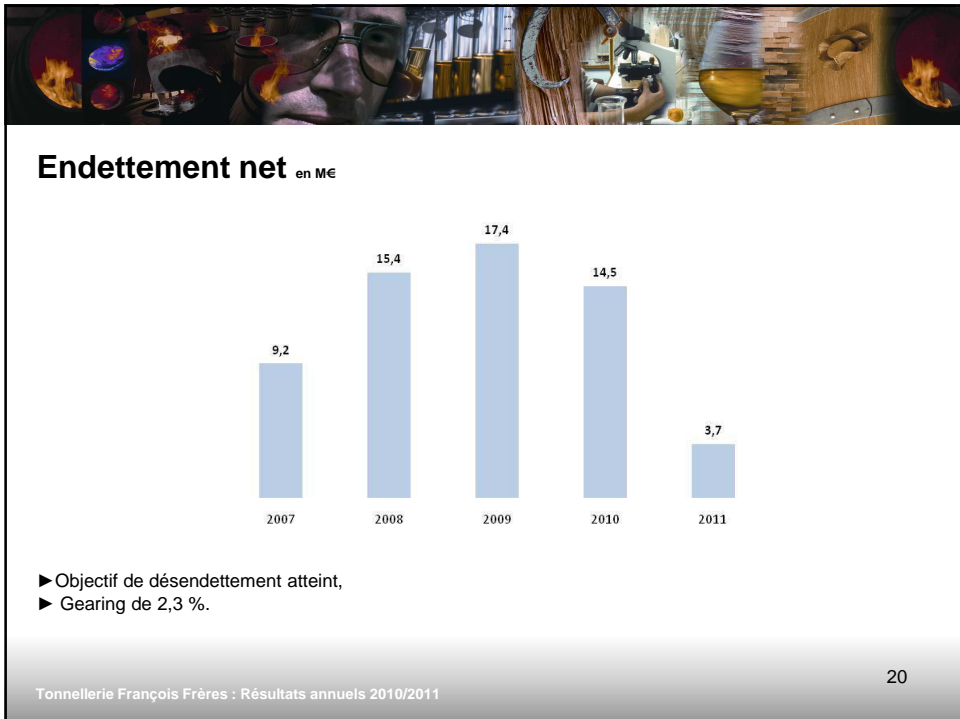
- ▶ Importance des stocks , stables sur l'exercice,
- ▶ Une trésorerie actif supérieure à la dette court terme,
- ▶ Un Groupe valorisé sur la même base que ses capitaux propres.

Tonnellerie François Frères : Résultats annuels 2010/2011

18



19



20



Sommaire

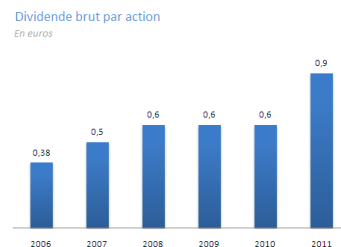
- ▶ 2010/2011 : Un exercice de consolidation pour TFF ...
- ▶ Résultats de l'exercice 2010/2011
- ▶ **Une conséquence logique : un dividende exceptionnel**
- ▶ 2011/2012 : Des objectifs toujours ambitieux
Reprise de la croissance, notamment externe



Une conséquence logique : un dividende exceptionnel

proposé à l'AG d'octobre 2011

- Maintien d'un dividende de 0,60 € par action
- Complété par un dividende exceptionnel de 0,30 €, soit + 50 %
- Soit 0,90€ par action au titre de l'exercice 2010/2011
- Sous réserve des décisions gouvernementales concernant la distribution obligatoire aux salariés, liée au dividende distribué aux actionnaires





Sommaire

- ▶ 2010/2011 : Un exercice de consolidation pour TFF ...
- ▶ Résultats de l'exercice 2010/2011
- ▶ Une conséquence logique : un dividende exceptionnel
- ▶ 2011/2012 : Des objectifs toujours ambitieux
Reprise de la croissance, notamment externe



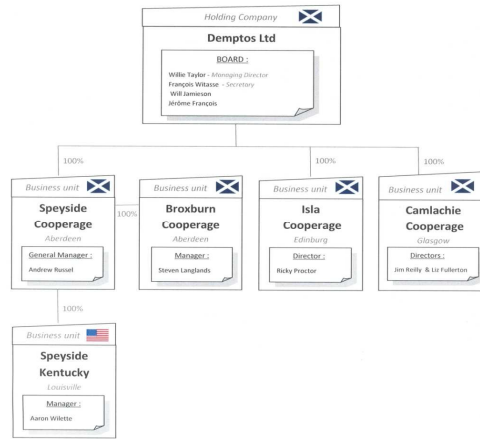
2011/2012 : Reprise de la croissance externe

Juin 2011: reprise de la tonnellerie familiale CAMLACHIE Cooperage

- Fondée en 1961 par la famille des dirigeants actuels.
- 3M€ de CA, 11 personnes : 90 % négoce, 10 % réparation/reconditionnement.
- La tonnellerie continuera d'être dirigée par les vendeurs qui ont signé un contrat renouvelable de 3 années.
- Une implantation complémentaire pour TFF en Ecosse, à proximité des grandes distilleries de Glasgow.



Organigramme écossais



2011/2012 : Des objectifs toujours ambitieux

- Reprendre le chemin de la croissance organique.
- Renforcer la veille en vue de croissances externes complémentaires et en phase avec la stratégie.
- Maintenir la qualité de ses ratios élevés.
- Renforcer son leadership mondial.