

Visite de la  
Tonnellerie



Réunion  
d'information

François Frères  
TONNELLERIE

5 juillet 2005



**Jean FRANÇOIS**

Président du Conseil de Surveillance



**Jérôme FRANÇOIS**

Président du Directoire

**Thierry SIMONEL**

Directeur Administratif et Financier



# PLAN DE LA PRÉSENTATION



Le Groupe TFF en 2004/2005



Le Marché du vin dans le monde



La Réponse TFF



TFF : prêt pour accompagner la reprise de la croissance



Les Chiffres Clés 2004 - 2005



Objectifs 2005 - 2006



## LE GROUPE TONNELLERIE FRANCOIS FRERES en 2004/2005 :

### Conquêtes de parts de marché et rentabilité élevée

Un leader mondial dans la fabrication de fûts de qualité

- ↘ 72 M€ chiffre d'affaires en croissance dans un marché du vin toujours difficile
- ↘ 58 M€ activité internationale : 80 % du chiffre d'affaires
- ↘ 24,8 % taux de rentabilité d'exploitation toujours élevé
- ↘ 15,1 % taux de rentabilité nette lié à une bonne anticipation
- ↘ N°1 mondial en termes de rentabilité
- ↘ 3 années de merrains vieillis en stock



# LE GROUPE TONNELLERIE FRANCOIS FRERES en 2004 /2005 :

Une implantation mondiale → 9 tonnelleries  
→ 4 merranderies  
→ 1 foudrerie



FRANCOIS FRERES TONNELLERIE



TONNELLERIE TREUIL



TONNELLERIE DEMPTOS



TRUST HONGRIE



TONNELLERIE BOUYOUD



TRUST HONGRIE



DEMPTOS ESPANA



TRONCAIS BOIS MERRAINS



FRANCOIS FRERES D'OREGON



TONNELLERIE LAGREZE



AP JOHN



DEMPTOS NAPA COOPERAGE



SO-GI-BOIS



FOUDRERIE JOSEPH FRANCOIS



# 2004/2005 : LE MARCHÉ DU VIN DANS LE MONDE



Un Marché porteur



Un Marché en pleine mutation


....dans une conjoncture toujours difficile



Un Marché de fortes disparités



## UN MARCHÉ PORTEUR

- 
- 🍷 2004 - 2008 : + 6 % croissance attendue de la production mondiale de vin
  - 🍷 La croissance de la consommation mondiale de vin tranquille devrait être identique sur la même période
  - 🍷 À l'horizon 2008 :  
le marché des vins de moins de 5 \$ la bouteille, restera à peu près stable,  
la part de marché des bouteilles vendues plus de 5 \$ accélérera son développement.

(Source : IWSR)

# UN MARCHÉ EN PLEINE MUTATION DANS ... UNE CONJONCTURE ENCORE DIFFICILE



Apparition de nouveaux marchés et de nouvelles demandes  
et déplacement des croissances de la consommation et de la production



La nouvelle répartition de l'offre et la demande  
engendre des déséquilibres ponctuels et géographiques



Concentration des acteurs de la filière

↪ Concurrence exacerbée

↪ Pression Tarifaire





# UN MARCHÉ DE FORTES DISPARITÉS



## Une réalité différente selon les pays

- ✓ Des pays fortement exportateurs:  
Australie, Chili, Afrique Sud, Espagne
- ✓ Des pays exportateurs adossés à un marché intérieur dominant :  
France, Italie, Portugal
- ✓ Des pays équilibrés entre la consommation et la production :  
USA, Argentine, Chili
- ✓ Des pays importateurs :  
Allemagne



## Des clivages forts entre l'évolution des segments

Premium et au-delà  
Génériques



# LA REPONSE TONNELLERIE FRANCOIS FRERES

## analyse, anticipation et réaction

Une vision internationale de longue date



- ✦ Part du marché mondial : > 17 %
- ✦ Production hors de France : 45 %
- ✦ Effectifs à l'international : 40 %
- ✦ Activité à l'export : 80 %



# LA REPONSE TONNELLERIE FRANCOIS FRERES

## analyse, anticipation et réaction

Une stratégie adaptée aux spécificités de chaque marché

- ✘ **Etats-Unis** : (33% de l'activité) un marché leader
  - Parts de marchés non affectées
  - Pertes en volume
  
- ✘ **Hémisphère Sud** : (25% de l'activité) de nouveaux modèles économiques
  - **Australie** : la croissance par les exportations
  - **Afrique du Sud** : un marché de fort développement
  - **Argentine, Chili** : une filière vin vigoureuse



# LA REPONSE TONNELLERIE FRANCOIS FRERES

## analyse, anticipation et réaction

Une stratégie adaptée aux spécificités de chaque marché

- ✘ Europe : (40 % de l'activité) des marchés traditionnels et complémentaires
  - France : un marché de référence tourné vers la qualité
  - Italie : toujours 1er producteur mondial
  - Espagne : consolidation en vue
  - Hongrie : un complément de gamme indispensable

# LA REPONSE TONNELLERIE FRANCOIS FRERES

## analyse, anticipation et réaction

### Une stratégie rigoureuse



Adaptation aux marchés par une croissance multimodale



Approvisionnement et transformation : sécurisation et mutualisation des risques



Production, commercialisation et gammes : proximité et spécialisation



Distribution et aires géographiques : exposition mondiale et répartition harmonieuse de l'activité

Des équilibres à tous les niveaux de la filière



# CHIFFRES CLES 2004/2005

Fin du cycle baissier



# CHIFFRES CLES 2004/2005

## Activité : retour de la croissance

Chiffre d’Affaire : 72 ME



2003/2004

2004/2005

70,3 M€

+2,3 %

72,0 M€

1,6 %

Effet Change

+ 3,9 %

Hors Effet Change



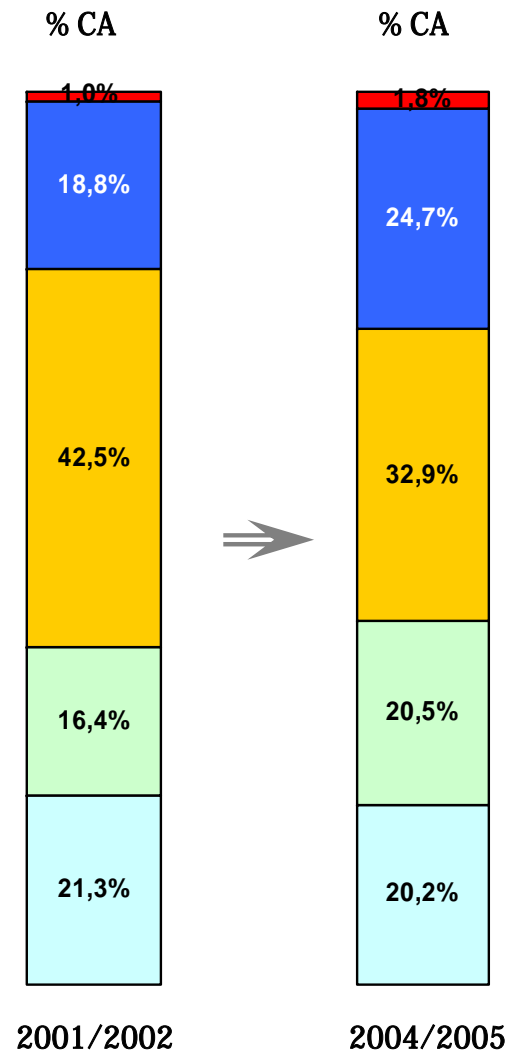
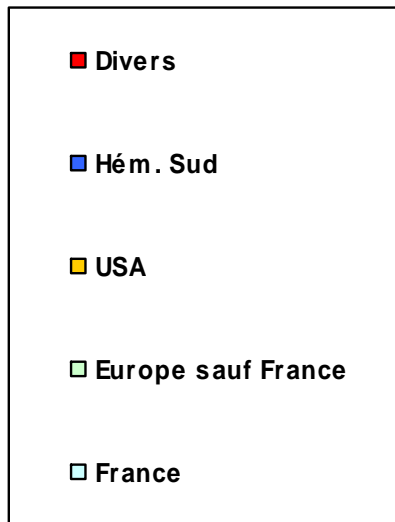
154 000 Fûts



17 % à 20 % PDM Mondial

# CHIFFRES CLES 2004/2005

## Répartition Equilibrée de l'Activité



## CHIFFRES CLES 2004/2005

Rentabilité d'exploitation = 25,9 % hors Foudrerie

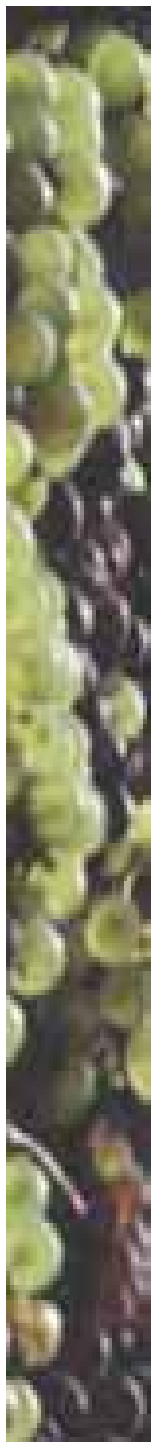
	2004/2005	2003/2004	Variation
Chiffre Affaires	72.0	70.3	+ 2.3%
Résultat Exploitation.	17.9	17.9	n.s
En % du C.A.	24.8%	25.5%	



# CHIFFRES CLES 2004/2005.

## Amélioration de la rentabilité nette

En M€	2004/2005	% CA	2003/2004	% CA
Résultat opérationnel	17.9	24.8	17.9	25.5
Résultat financier	(0.5)	0.8	(0.9)	1.3
Résultat exceptionnel	(0.05)	0.1	(0.2)	0.3
Impôt société	(5.8)	8.1	(5.8)	8.2
Amortissements Écart Acquisition	(0.6)	0.9	(0.6)	0.8
Résultat Net	10.9	15.1	10.4	14.8





# CHIFFRES CLES 2004/2005

## Atténuation de la Croissance du BFR



	2004/2005	2003/2004
Stocks	78 547	76 249
Clients	15 010	12 462
Fournisseurs	(8 789)	(8 457)
Autres BFR	(1 095)	73
<b>BFR Total</b>	<b>83 673</b>	<b>80 327</b>



# CHIFFRES CLES 2004/2005

## Amélioration du Cash Flow



	2004/2005	2003/2004	2002/2003	2001/2002
Cash Flow	13 249	12 158	13 079	14 597
Invest.nets	(1 014)	(973)	(1 523)	(2 084)
<b>Cash Flow Op.</b>	<b>12 235</b>	<b>11 185</b>	<b>11 556</b>	<b>12 513</b>

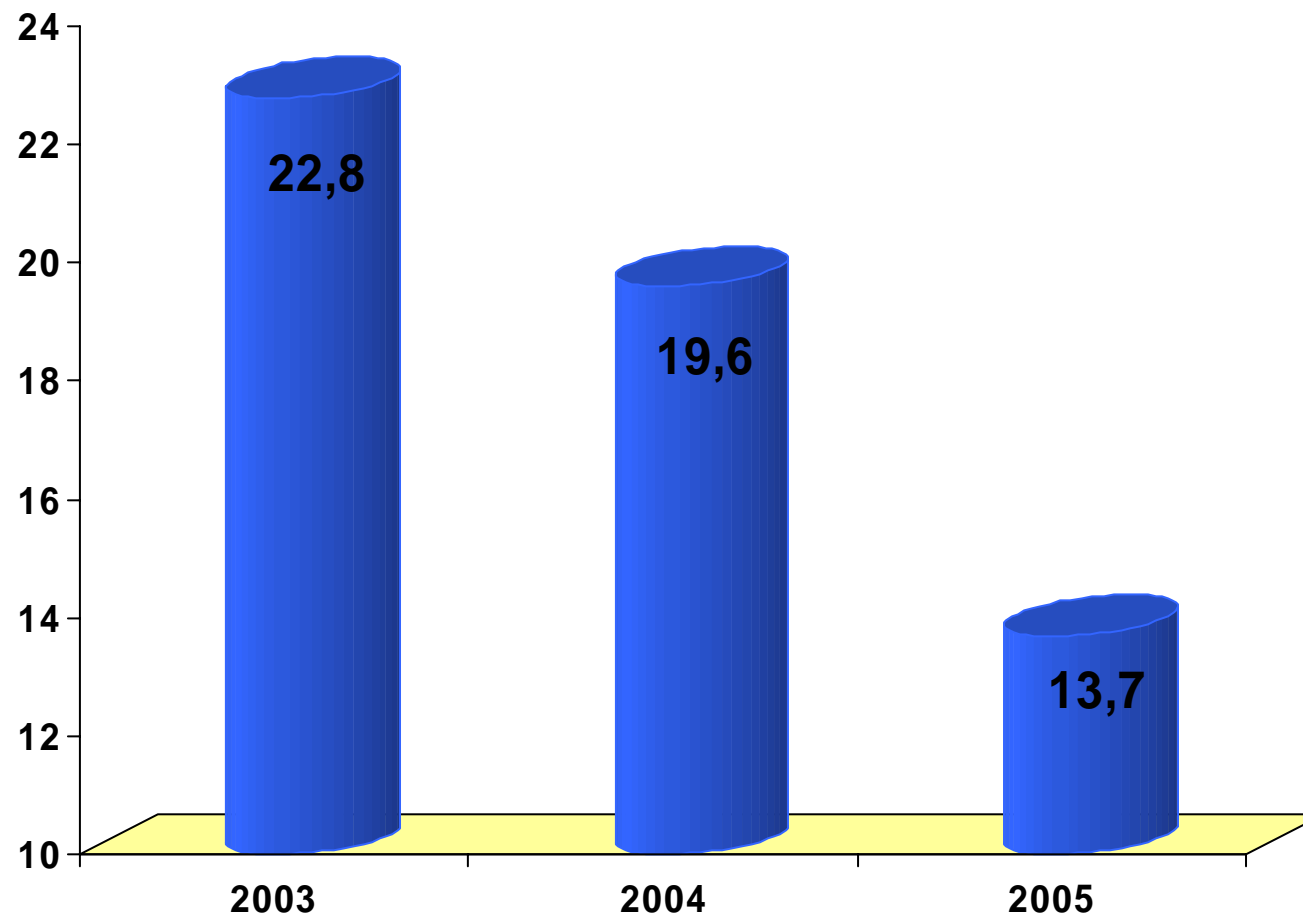
  

<b>Δ+ Stocks</b>	<b>2 358</b>	<b>6 499</b>	<b>9 971</b>	<b>3 649</b>
------------------	--------------	--------------	--------------	--------------



# CHIFFRES CLES 2004/2005

Une dette financière réduite de 6 M€



# CHIFFRES CLES 2004/2005

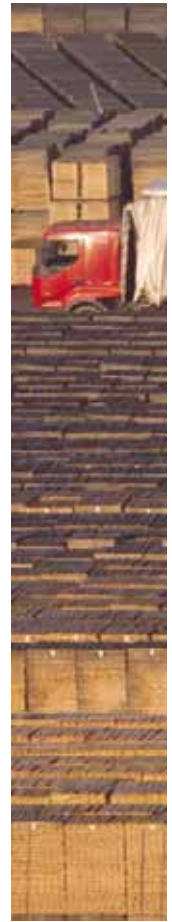
## Une structure financière renforcée

En M€	2005	2004		2005	2004
Actif Immobilisé	13.4	14.3	Capitaux P.	82.9	74.7
			Provisions	0.4	0.3
BFR	83.6	80.3	Dette Fi. nette	13.7	19.6
Total	97.0	94.6		97.0	94.6



# TFF PRÊT POUR LA REPRISE ATTENDUE DE LA CROISSANCE

- Une position confortée dans le groupe de tête au niveau mondial
- Des stocks toujours élevés, gage d'une production de qualité pour les prochaines années et une R&D active et en pointe.
- Une excellente maîtrise des coûts et une situation financière solide.
- Un positionnement qualité / prix avantageux
- Une organisation et des implantations productives et commerciales permettant l'absorption de la croissance attendue.





## OBJECTIFS 2005/2006



- Accompagner la reprise attendue
- Faire mieux que le marché
- Maintenir des taux de rentabilité élevés
- Rester prêts à saisir les opportunités de croissance
- Continuer la course en tête